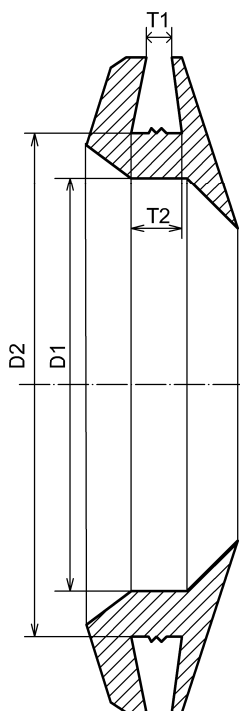


# GUMOVÉ PRŮCHODKY PRO PROSTUP STĚNOU ČERPAČÍ STANICE



D1 (mm) průměr potrubí	D2 (mm) vrtaná díra		T1	T2
40	55	Výtlačné potrubí + kabelová chránička	5	10
50	65		5	10
160	175	Nátoková roura	5	10

Otvor do stěny čerpačí stanice doporučujeme na stěnu přenést kružítkem a vyřezat kmitací pilkou, popř. odvrtat vykružovacím vrtákem, nebo odvrtat a poté dopilovat rašplí.

Průchodku při vkládání do otvoru NEMAŽEME.

Potrubí před nasunutím do průchodky je nutno řádně natřít mazacím prostředkem.

prostup chránička  
elektro např.  
kopoflex 50  
volný terén -60cm  
vozovka -1m  
(dle PD)

prostup nátok  
DN160 mezi 3. a 4.,  
nebo 5. a 6.  
žebrem, min.  
90cm nad dnem.

prostup výtlačná  
trubka DN40  
v nezamrzlé hloubce  
(mezi 3. a 4. žebrem)

