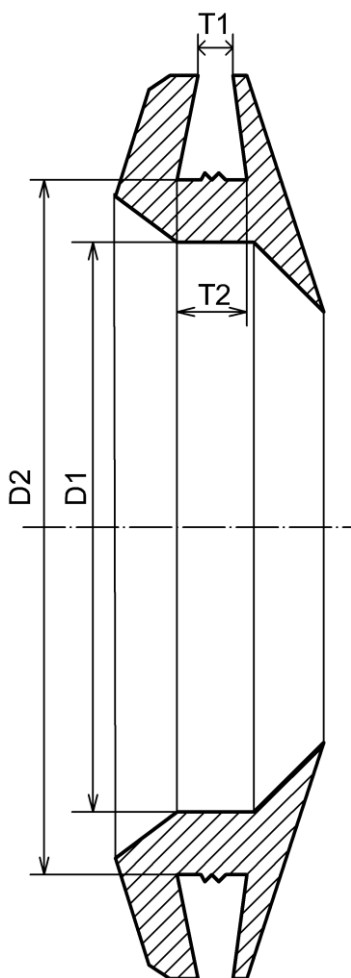


GUMOVÉ PRŮCHODKY PRO PROSTUP

STĚNOU ČERPAČÍ STANICE



D1 (mm) průměr potrubí	D2 (mm) vrtaná díra		T1	T2
40	55	Výtlačné potrubí + kabelová chránička	5	10
50	65		5	10
160	175	Nátoková roura	5	10

Otvor do stěny čerpačí stanice doporučujeme na stěnu přenést kružítkem a vyřezat kmitací pilkou, popř. odvrtat vykružovacím vrtákem, nebo odvrtat a poté dopilovat rašplí.

Průchodku při vkládání do otvoru nemažeme.

Potrubí před nasunutím do průchodky je nutno řádně natřít mazacím prostředkem.

